

Sélection Musées

La joyeuse poésie de Corneille

jusq. 03-11

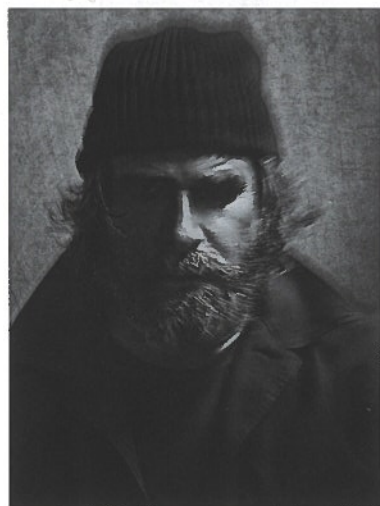
Centre de la Gravure et
de l'Image Imprimée
La Louvière
www.centredelagravure.be



Certes, ses peintures les plus connues relèvent de la période CoBrA, peuplées de sympathiques bestioles aux couleurs ardentes. Cependant, l'œuvre de Corneille est bien plus vaste, témoignant d'une imagination sans cesse débordante, d'un univers poétique toujours renouvelé et d'une ouverture à d'autres mediums artistiques. C'est justement le propos de cette exposition qui dévoile l'univers gravé de l'artiste hollandais, né Guillaume Cornelis van Beverloo, à Liège en 1922. Le parcours de cette exposition embrasse toute sa carrière mais refuse

tout développement chronologique, optant pour une répartition thématique qui sied mieux à cette œuvre prolifique : Corneille explore de manière récurrente certains thèmes comme l'oiseau (son emblème), la femme, le soleil et les astres, le chat, ... Comme l'écrit Christophe Veys, commissaire de l'exposition : « Pendant plus de 70 ans, Corneille a conjugué avec génie un vocabulaire pictural personnel, coloré et envoûtant. Son œuvre est un appel à la rêverie, à l'imagination et à la liberté. » (ah)

Corneille, *Hommage à García Lorca*, 1986, sérigraphie d'après une gouache originale de 1948.
© Centre de la Gravure et de l'Image imprimée



Stephan Vanfleteren, *Autoportrait*.
© de l'artiste

ATELIER. Stephan Vanfleteren

du 13-09 au 21-12

Hangar
Bruxelles
www.hangar.art

Le photographe belge Stephan Vanfleteren (1969) est connu pour ses portraits en noir et blanc de célébrités et d'inconnus. Son exposition *ATELIER*, basée sur l'ouvrage éponyme, présente la polyvalence de son travail. Après une carrière de photographe de presse et d'impressionnants essais photographiques sur des sujets tels que les vitrines de magasins et le mythique mur de l'Atlantique, il s'est concentré ces dernières années sur son atelier en Belgique. En utilisant comme toile de fond des éclairages variés et d'omniprésents rideaux de théâtre gris, il capture la beauté et la signification de sujets familiers ou anonymes. Des rides d'un vieux pêcheur à la main de Nick Cave, du corps d'un martin-pêcheur à la taille d'une danseuse, son travail explore les subtiles nuances de la lumière et de la vie. (eb)

Human/Nature

du 21-09 au 06-10

De Cellen
Oostkamp

www.expohumannature.com



Callant Insurance & Financial Advice présente *Human/Nature*, exposition gratuite dans le parc du château De Cellen. Tous les week-ends, les visiteurs pourront admirer une centaine d'œuvres d'art contemporain, allant de la peinture à l'installation, qui explorent la relation complexe entre l'homme et la nature. Pour ce faire, la commissaire Benedict Vandaele a réuni 24 artistes, dont Sammy Slabbinck, Mehdi-Georges Lahlou, Tom Liekens, Jan Devliegher, Hans Vandekerckhove, Nick Ervinck et Nathalie Vanheule. Inspirée par la zone naturelle entourant De Cellen, l'exposition explore l'interaction entre évolution naturelle et influence humaine. (eb)

Arnout Zwaenepoel, *Ruisseau*, installation, © de l'artiste